

CENTURY 21

ЭКСКЛЮЗИВ

Продажа 3-комнатной квартиры 67.06м², 17/18 этаж

6 370 700 ₽

67.06м²

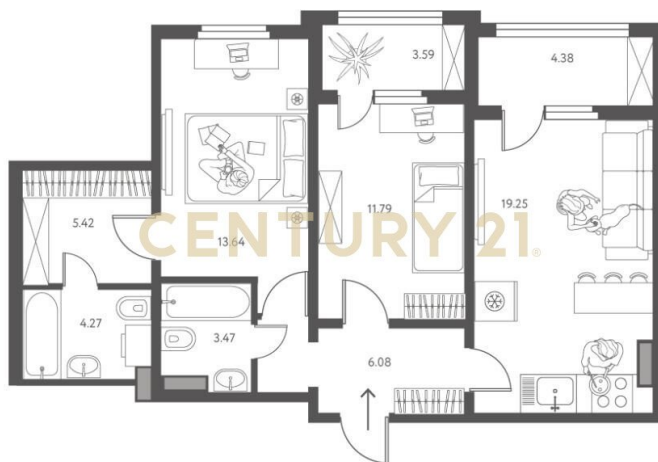
17

3

[https://www.century21.ru/nedvizhimost/prodaza-](https://www.century21.ru/nedvizhimost/prodaza-3-komnatnoi-kvartiry-6706m2-1718-etaz)

Липецк г., Октябрьский, Перова ул., 2г

3-komnatnoi-kvartiry-6706m2-1718-etaz



euro
3
67.91

Продается квартира с европланировкой. Общая площадь 67. 06 кв.м.;кухня - гостиная 18.01 кв.м. м выходом на лоджию 4.38 кв.м. первая спальня 14.74 кв.м (мастер-спальня) с гардеробной комнатой и сан.узлом вторая спальня 11.84 кв.м с выходом на лоджию 3.59 кв.м. Инстеп.Перова - это новый жилой комплекс комфорт-класса в центральном районе города, с преимуществами:двор без машинзакрытая внутридомовая территория с детскими и спортивными площадкамивходные группы на уровне землибесплатный паркингевро планировка (покупаете 2-к а функционал как у 3 комнатной квартиры)собственная котельная Жилой комплекс расположен недалеко от центрально рынка, также рядом есть садики, школы, ТЦ Виктория.

Одобрении ипотеки : СЕМЕЙНАЯ 5% . Рыночная ипотека - 2%.... >>

<https://www.century21.ru/nedvizhimost/prodaza-3-komnatnoi-kvartiry-6706m2-1718-etaz>



Чечина Наталья

Агент

+7 (960) 157-57-28

[chechina.natalya@century21.ru](mailto:chchina.natalya@century21.ru)

