

Метрика

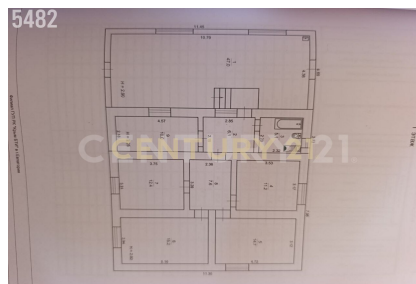
<https://www.century21.ru/nedvizhimost/doma-1265m2-5-komnat-1-etaz>

Продажа дома 126.5м², 5 комнат, 1 этаж

6 500 000 ₺

126.5M² ? 5

посёлок городского типа Новосёловское,
Раздольненский район, Полтавская улица, 48



Громова Наталья
Владимировна
Руководитель отдела

+7 (978) 935-92-71
gromovaya.natalya@century21.ru

Лот №5482. Отличный дом в пгт Новосёловское!В доме четыре изолированных комнаты и одна проходная. Сделан ремонт. Во всём доме поменяны окна, установлены качественные межкомнатные и входные двери. Большая веранда, которая по совместительству является кухней - гостиной, очень тёплая и светлая. Во всём доме высокие потолки. Санузел совмещён. В доме автономное отопление. Во дворе дома так же есть гараж со смотровой ямой, баня и бассейн. Участок ровный, есть место под сад или огород.В посёлке есть детский сад, школа, дом культуры, почта, отделение банка РНКБ, аптека, православный храм и мечеть. Несколько магазинов, кафе, ресторан, пиццерия, заправка. Расстояние до Евпатории - 32 км, до Раздольного - 36 км.Этот вариант подойдёт для тех, кто хочет... >> <https://www.century21.ru/nedvizhimost/prodaza-doma-1265m2-5-komnat-1-etaz>

[illegible][illegible]

CENTURY 21.

Метрика

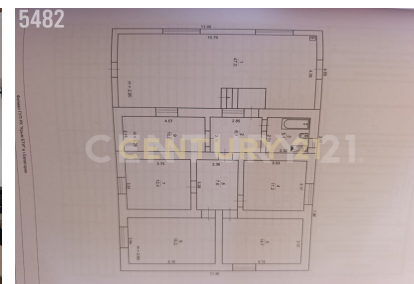
<https://www.century21.ru/nedvizhimost/doma-1265m2-5-komnat-1-etaz>

Продажа дома 126.5м², 5 комнат, 1 этаж

6 500 000 ₺

126.5M² ? 5

посёлок городского типа Новосёловское,
Раздольненский район, Полтавская улица, 48



Громова Наталья
Владимировна
Руководитель отдела

+7 (978) 935-92-71
gromovaya.natalya@century21.ru

Лот №5482. Отличный дом в пгт Новосёловское!В доме четыре изолированных комнаты и одна проходная. Сделан ремонт. Во всём доме поменяны окна, установлены качественные межкомнатные и входные двери. Большая веранда, которая по совместительству является кухней - гостиной, очень тёплая и светлая. Во всём доме высокие потолки. Санузел совмещён. В доме автономное отопление. Во дворе дома так же есть гараж со смотровой ямой, баня и бассейн. Участок ровный, есть место под сад или огород.В посёлке есть детский сад, школа, дом культуры, почта, отделение банка РНКБ, аптека, православный храм и мечеть. Несколько магазинов, кафе, ресторан, пиццерия, заправка. Расстояние до Евпатории - 32 км, до Раздольного - 36 км.Этот вариант подойдёт для тех, кто хоче... >> <https://www.century21.ru/nedvizhimost/prodaza-doma-1265m2-5-komnat-1-etaz>

[illegible][illegible]