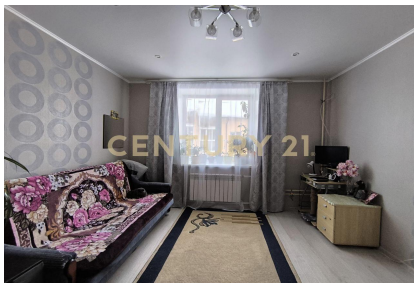


**Перспектива**  
<https://www.century21.ru/nedvizhimost/prodaza-1-komnatnoi-kvartiry-30m2-33-etaz>

**4 600 000 ₺**

30M<sup>2</sup> 3 1

Люберцы, Московская обл, г Люберцы, деревня  
Мотяково, д 65 к 4



**Яна Крутова**  
Агент

**+7 (925) 096-40-21**  
**yana.krutova@century21.ru**

БЕСПЛАТНОЕ ОДОБРЕНИЕ ИПОТЕКИ! Просторная светлая квартира в тихом спокойном ЖК "Кореневский форт" с хорошим ремонтом! Теплый кирпичный дом с толстыми стенами! Квартира общей площадью 30 кв м. Зал от кухни отделен стеной с дверью! Квартира не угловая! Подъезд с домофоном, интеллигентные доброжелательные соседи! Детские и спортивные площадки по всему ЖК! Красивый лес, прекрасное место для отдыха, свежий воздух - прекрасный вариант для тех, кто мечтает жить вдали от городской суеты, но недалеко от Москвы! Автобусная остановка находится рядом с домом. До метро Некрасовка и ст. Люберцы 15 мин. Рядом с домом - остановки общественного транспорта, до метро Котельники - 15-20 мин. Покупателю: -бесплатное сопровождение сделки; -... >> <https://www.century21.ru/nedvizhimost/liubercy-prodazha-1-komnatnoi-kvartiry-30m2-33-etazh/>

[illegible]

**Перспектива**  
<https://www.century21.ru/nekustozhimostr/prodazha-1-komnatnoi-kvartiry-30m2-33-etaz>

**4 600 000 ₺**

30M<sup>2</sup> 3 1

Люберцы, Московская обл, г Люберцы, деревня  
Мотяково, д 65 к 4



**Яна Крутова**  
Агент

**+7 (925) 096-40-21**  
**yana.krutova@century21.ru**

БЕСПЛАТНОЕ ОДОБРЕНИЕ ИПОТЕКИ! Просторная светлая квартира в тихом спокойном ЖК "Коренеvский форт» с хорошим ремонтом! Теплый кирпичный дом с толстыми стенами! Квартира общей площадью 30 кв м. Зал от кухни отделен стеной с дверью! Квартира не угловая! Подъезд с домофоном, интеллигентные доброжелательные соседи! Детские и спортивные площадки по всему ЖК! Красивый лес, прекрасное место для отдыха, свежий воздух - прекрасный вариант для тех, кто мечтает жить вдали от городской суеты, но недалеко от Москвы! Автобусная остановка находится рядом с домом. До метро Некрасовка и ст. Люберцы 15 мин. Рядом с домом - остановки общественного транспорта, до метро Котельники - 15-20 мин. Покупателю: -Бесплатное сопровождение сделки; -... >> <https://www.century21.ru/nedvizhimost/liubercy-prodaza-1-komnatnoi-kvartir30m2-33-etal>

[illegible]