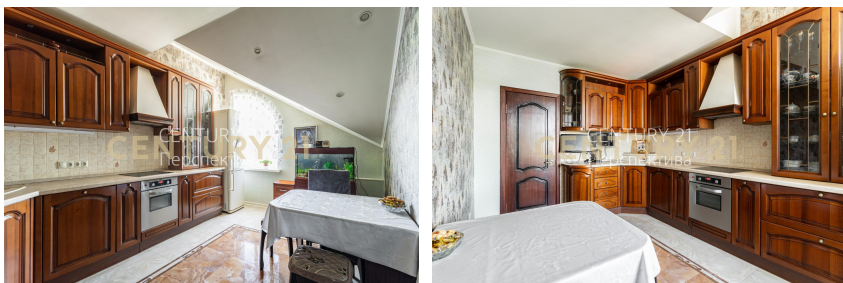


**Перспектива**  
<https://www.century21.ru/nedvizhimost/ul-podmoskovnaia-26-2476612633-prodaza-2-komnatnoi-kvartiry-567m2-66-etaz>

**7 200 000 ₺**

56.7M<sup>2</sup> 6 2

Островцы, улица Подмосковная, 26



**Елена Петракова**  
Руководитель отдела

**+7 (926) 996-49-91**  
**petrakova.elena@century21.ru**

С января 2025 года Островцы официально вошли и стали частью городского округа Люберцы. Просторная и уютная квартира-распашонка с отличным евроремонтом. Общий метраж квартиры 56,7 кв.м. Большая кухня с современным кухонным гарнитуром, мебель, прихожая - остается в подарок новым обладателям квартиры. Раздельные и просторные комнаты 15,3 и 13,4 кв.м., просторная прихожая. Сверху нет соседей, никто по голове ходить не будет точно! Отличная инфраструктура: все необходимое для жизни, продукты и сетевые магазины, салоны красоты, пункты выдачи, ТЦ Текстиль Профи, Мой Молл, ВкусВилл, Пятёрочка, Магнит, Перекрёсток, Светофор, Лента. Школа и детский сад - рядом с домом, так же множество секций и развивающих центров. Лесопарковая зона... >>  
<https://www.city21.ru/nedvizhimost/liubercy-ul-podmoskovnaia-26-2476612633-prodaza-2-komnatnoi-kvartir-567m2-66-etaz>

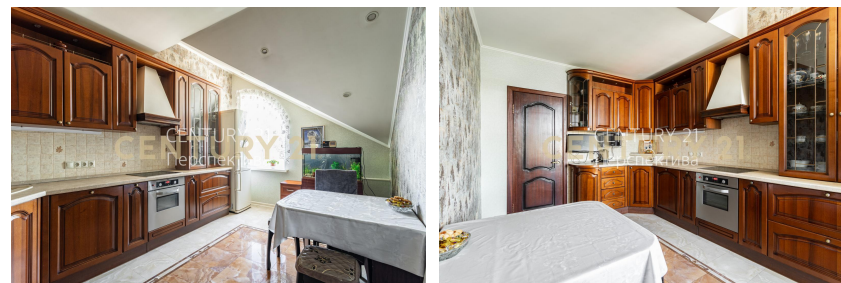
[illegible][illegible]

**Перспектива**  
<https://www.century21.ru/nekivizhimost/ul-podmoskovnaia-26-2476612633-prodaza-2-komnatnoi-kvartiry-567m2-66-etaz>

**7 200 000 ₺**

56.7M<sup>2</sup> 6 2

Островцы, улица Подмосковная, 26



**Елена Петракова**  
Руководитель отдела

**+7 (926) 996-49-91**  
**petrakova.elena@century21.ru**

С января 2025 года Острова официально вошли и стали частью городского округа Люберцы. Просторная и уютная квартира-распашонка с отличным европаркетом. Общий метраж квартиры 56,7 кв.м. Большая кухня с современным кухонным гарнитуром, мебель, прихожая - остается в подарок новым обладателям квартиры. Раздельные и просторные комнаты 15,3 и 13,4 кв.м., просторная прихожая. Сверху нет соседей, никто по голове ходить не будет точно! Отличная инфраструктура: все необходимое для жизни, продукты и сетевые магазины, салоны красоты, пункты выдачи, ТЦ Текстиль Профи, Мой Молл, ВкусВилл, Пятёрочка, Магнит, Перекрёсток, Светофор, Лента. Школа и детский сад - рядом с домом, так же множество секций и развивающих центров. Лесопарковая зона... >>  
<https://www.centr21.ru/nedvizhimost/liubercy-ul-podmoskovnaia-26-2476612633-prodaza-2-komnatnoi-kvartir-567m2-66-etaz>

[illegible][illegible]