

CENTURY 21

R&B Estate

Продажа участка, 221сот.**750 000 000 ₽**

221сот.

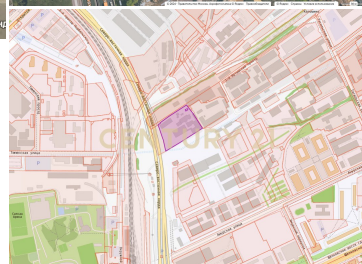
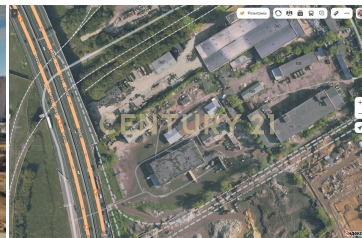
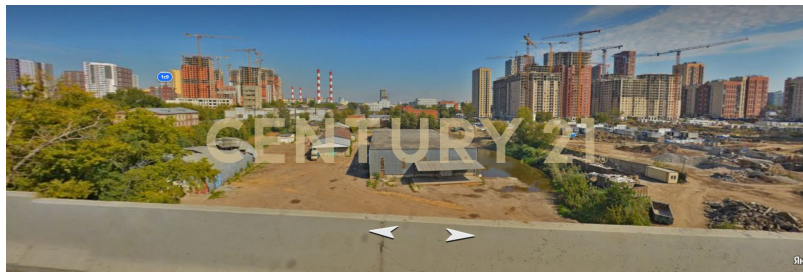
?

?

[https://www.century21.ru/nedvizhimost/moskva-](https://www.century21.ru/nedvizhimost/moskva-prodaza-ucastka-221sot)

prodaza-ucastka-221sot

Москва, Гольяново, Гольяново, Иртышский 2-й проезд, 1



Вашему вниманию предлагается ЗУ в Восточном административном округе города Москвы вблизи станций метро и МЦК. На территории расположены строения, общей площадью 4 352 м². Комплекс сдан в аренду, текущий МАП — 962 295 ₽. Возможное использование — логистическо-складской комплекс. Предварительно одобрены ТЭП: Суммарная поэтажная площадь строений — 50 000 м². Процентное соотношение: 33% (производственные пом.), 49% (складские пом.), 18% (проч.) Коммуникации: Электричество — 451 кВт (увеличение возможно до неограниченного количества кВт) Водоснабжение, теплоснабжение — по границе. За более подробной информацией, а также для согласования переговоров, обращайтесь по номеру указанному в презентации. Арт. 127755605 >> <https://www.century21.ru/nedvizhimost/moskva-prodaza-ucastka-221sot>

**Смирнов Павел**
Руководитель группы**+7 (969) 014-04-17****smirnov.pavel@century21.ru**