

Эксперт

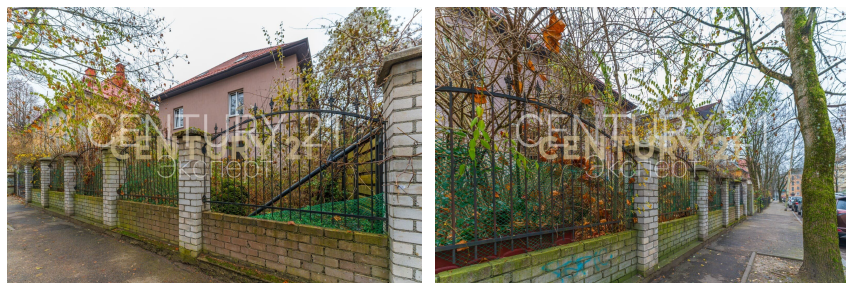
<https://www.century21.ru/nedvizhimost/doma-3912m2-4-etaza>

Продажа дома 391.2м², 4 этажа

60 000 000 ₺

 391.2M²
 ?
  ?

Калининград, улица Каменная, дом 10



Ловцова Елена

Александровна

Ведущий эксперт

+7 (906) 237-55-33

lovcova.elena@century21.ru

Уникальное предложение в историческом центре города Калининграда - Амалинау! Предлагается к продаже Дом по ул. Каменная д.10 в г. Калининграде. Ориентиры: проспект Мира, ул. Кутузова, ул. Офицерская, Шиллера, ул. Комсомольская, ул. К. Маркса. Дом состоит из двух жилых этажей, подвала и мансарды (всего четыре уровня). С сохраненной аутентичной планировкой, толстыми, прочными стенами, с высотой потолков 3,0 и 2.8 метра. Земля 8 соток (в собственности) — для обслуживания жилого дома. Возможность парковки на территории, во дворе. Уютный тихий внутренний двор с местом для отдыха. Гараж. Основные характеристики: • Общая площадь — 391,2 кв. м. • Жилая площадь — 128,7 кв. м. • Кухня - 14,6 кв. м. • Два Санузла Планы этажей прилагаются • Отопление...>> <https://www.century21.ru/nedvizhimost/prodazha-doma-3912m2-4-etaza>

[illegible][illegible]

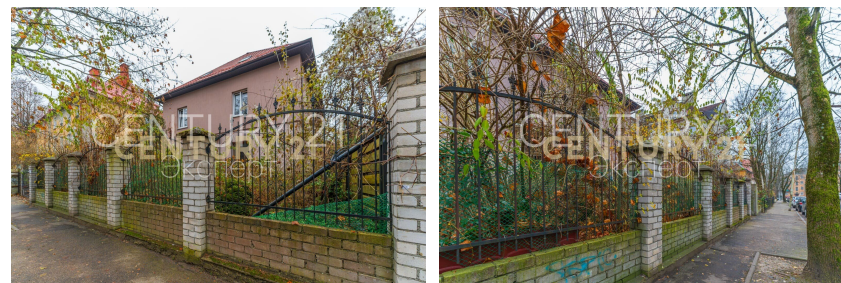
Продажа дома 391.2м², 4 этажа

60 000 000 ₺

391.2M² ? ?

<https://www.century21.ru/nedvizhimost/doma-3912m2-4-etaza>

Калининград, улица Каменная, дом 10



Ловцова Елена

Александровна

Ведущий эксперт

+7 (906) 237-55-33

lovcova.elena@century21.ru

Уникальное предложение в историческом центре города Калининграда - Амалиану! Предлагается к продаже Дом по ул. Каменная д.10 в г. Калининграде. Ориентиры: проспект Мира, ул. Кутузова, ул. Офицерская, Шиллера, ул. Комсомольская, ул. К. Маркса. Дом состоит из двух жилых этажей, подвала и мансарды (всего четыре уровня). С сохраненной аутентичной планировкой, толстыми, прочными стенами, с высотой потолков 3,0 и 2,8 метра. Земли 8 соток (в собственности) — для обслуживания жилого дома. Возможность парковки на территории, во дворе. Уютный тихий внутренний двор с местом для отдыха. Гараж. Основные характеристики: • Общая площадь — 391,2 кв. м. • Жилая площадь — 128,7 кв. м. • Кухня - 14,6 кв. м. • Два Санузла. Планы этажей прилагаются • Отопление...>> <https://www.century21.ru/medvizhimosht/prodaza-doma-3912m2-4-etaza>

[illegible][illegible]