

<https://www.century21.ru/nedvizhimost/prodaza-doma-400m2-6-komnat-3-etaza>

400M<sup>2</sup> 0 6



**matveeva.elena1@century21.ru**

ДОБРЫЙ ДЕНЬ! Продаем красивый уютный кирпичный жилой дом (2 этажа и цоколь) и гостевой дом на территории Москвы в Новомосковском районе! Территория участка благоустроена и ухожена! На участке построен гостевой дом площадью 155 м2. ДОМ В ИДЕАЛЬНОМ СОСТОЯНИИ, построен в 2012 году, выполнен дорогой качественный дизайнерский ремонт, где продуман каждый сантиметр. ВСЕ КОММУНИКАЦИИ В ДОМЕ! В доме есть вся необходимая мебель и техника, которая остается покупателю. Также гостевой дом полностью меблирован. Имеется асфальтированный подъезд к дому. Есть отдельный выход к озеру и прогулочной зоне лесопарка. От ст. метро Юго-Западная по Киевскому шоссе можно доехать до дома в будний день за 25 мин. Вся инфраструктура рядом. Пишите или звоните! С удов... >>

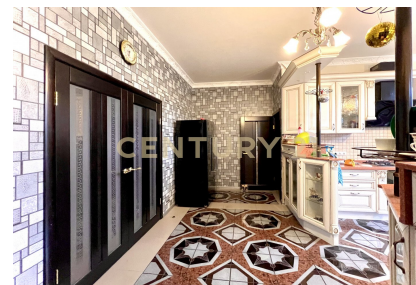


<https://www.century21.ru/nedvizhimost/moskva-prodaza-doma-400m2-6-komnat-3-etaza>

[illegible][illegible]

<https://www.century21.ru/nedvizhimost/prodaza-doma-400m2-6-komnat-3-etaza>

400M<sup>2</sup> 0 6



**matveeva.elena1@century21.ru**

ДОБРЫЙ ДЕНЬ! Продаем красивый уютный кирпичный жилой дом (2 этажа и цоколь) и гостевой дом на территории Москвы в Новомосковском районе! Территория участка благоустроена и ухожена! На участке построен гостевой дом площадью 155 м2. ДОМ В ИДЕАЛЬНОМ СОСТОЯНИИ, построен в 2012 году, выполнен дорогой качественный дизайнерский ремонт, где продуман каждый сантиметр. ВСЕ КОММУНИКАЦИИ В ДОМЕ! В доме есть вся необходимая мебель и техника, которая остается покупателю. Также гостевой дом полностью меблирован. Имеется асфальтированный подъезд к дому. Есть отдельный выход к озеру и прогулочной зоне лесопарка. От ст. метро Юго-Западная по Киевскому шоссе можно доехать до дома в будний день за 25 мин. Вся инфраструктура рядом. Пишите или звоните! С удов... >>



<https://www.century21.ru/nedvizhimost/moskva-prodaza-doma-400m2-6-komnat-3-etaza>

[illegible][illegible]