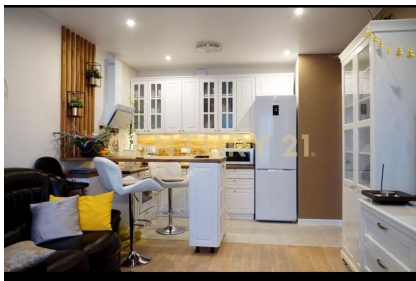


<https://www.century21.ru/nedvizhimost/ul-sxodnenskaia-15-prodaza-2-komnatnoi-kvartiry-405m2-2427-etaz>

 40.5M²
 24
 2

Путилково д., Красногорский, Сходненская ул., 15



Ширшова Анастасия
Эксперт

+7 (909) 903-24-21

shirshova.anastasiya@century21.ru

Продается уютная 2х-комнатная квартира общей площадью 40,5 кв.м. в живописном районе Московской области. Жилая площадь составляет 17 кв.м., кухня 15 кв.м., что создает отличные условия для комфортного проживания. Квартира расположено в районе с развитой инфраструктурой. В шаговой доступности: детские сады, школы, поликлиника, кафе, магазины, аптеки, рестораны, фитнес-центр с бассейном. Кроме того, недалеко от дома располагается Алешинский и Новогорский лесопарки, а также река Сходня, где можно прогуляться, насладиться природой в окружении семьи и друзей. В 10 минутах от станции метро: "Сходненская", "Планерная" и "Волоколамская". Удобный выезд на Ленинградское и Пятницкое шоссе. Это отличный вариант для тех, кто хочет приобрести жилье в... >> <http://www.century21.ru/nedvizhimo/sходnenskaia-15-prodazha-2-komnatnoe-kvartiry-405m2-2427-etaz>

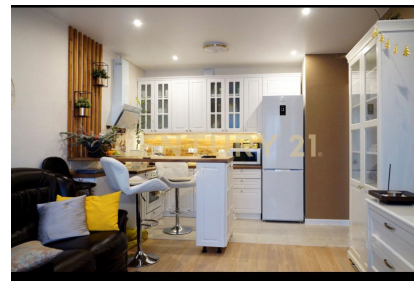
[illegible]

CENTURY 21 CENTURY 21 CENTURY 21 CENTURY 21 CENTURY 21 CENTURY 21 CENTURY 21 CENTURY 21 CENTURY 21 CENTURY 21

<https://www.century21.ru/nedvizhimost/ul-sxodnenskaia-15-prodaza-2-komnatnoj-kvartiry-405m2-2427-etaz>

40.5M² 24 2

Путилково д., Красногорский, Сходненская ул., 15



Ширшова Анастасия
Эксперт

+7 (909) 903-24-21

shirshova.anastasiya@century21.ru

Продается уютная 2х-комнатная квартира общей площадью 40,5 кв.м. в живописном районе Московской области. Жилая площадь составляет 17 кв.м., кухня 15 кв.м., что создает отличные условия для комфортного проживания. Квартира расположено в районе с развитой инфраструктурой. В шаговой доступности: детские сады, школы, поликлиника, кафе, магазины, аптеки, рестораны, фитнес-центр с бассейном. Кроме того, недалеко от дома располагается Аleshинский и Новогорский лесопарки, а также река Сходня, где можно прогуляться, насладиться природой в окружении семьи и друзей. В 10 минутах три станции метро: "Сходненская", "Планерная" и "Волоколамская". Удобный выезд на Ленинградское и Пятницкое шоссе. Это отличный вариант для тех, кто хочет приобрести жилье в... >> <https://www.century21.ru/nedvizhim/sxodnenskaia-15-prodazha-2-komnatnoi-kvartir-405m2-2427-etaz>

[illegible][illegible]