

Метрика

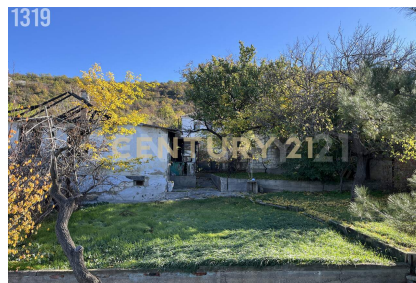
<https://www.century21.ru/nedvizhimost/prodazha-uchastka-6sot>

Продажа участка, 6сот.

6 900 000 ₺

6COT. ? ?

Инкерман, Балаклавский район, улица Скорятина, 35



Попова Марина
Владимировна
Агент

+7 (978) 995-22-75

popova.marina4@century21.ru

Лот №1319. В продаже видовой земельный участок ИЖС, г. Инкерман. Идеальное месторасположение, свежий воздух, тишина, прекрасный вид на бухту. Под тенью высокой, красивой сосны можно отдохнуть в жаркий день. Участок 6 сот., квадратной формы 20*30 с небольшой террасированностью. Коммуникации: - электричество -15 кВт- водоснабжение - городская вода- канализация - уборная- газ - по соседней улице. Из плодосных деревьев - гранат и грецкий орех. На участке стоит сгоревший дом из ракушки, требующий демонтажа. Гараж из инкерманского камня с погребом, плиты перекрытия монолит, металл. ворота. Подъезд до участка асфальт. В шаговой доступности грибной лес. Магазины, аптека, рынок. До центра Севастополя - 20 мин. Подходит для наличного расчета и под ипотеку.... >> <https://www.century21.ru/nedvizhimost/inkerman-prodaza-uchastka-6sot>

[illegible][illegible]

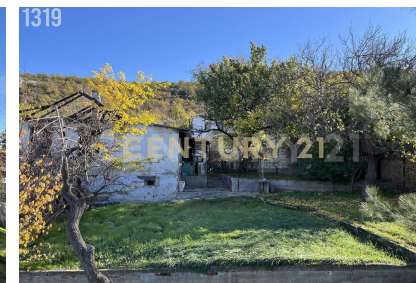
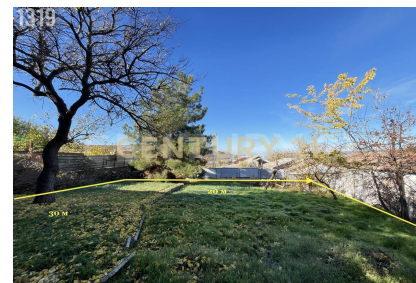
Продажа участка, 6сот.

6 900 000 ₺

6COT. ? ?

<https://www.century21.ru/nedvizhimost/prodazha-uchastka-6sot>

Инкерман, Балаклавский район, улица Скорятина, 35



Попова Марина
Владимировна
Агент

+7 (978) 995-22-75

popova.marina4@century21.ru

Лот №1319. В продаже видовой земельный участок ИЖС, г. Инкерман. Идеальное месторасположение, свежий воздух, тишина, прекрасный вид на бухту. Под тенью высокой, красивой сосны можно отдохнуть в жаркий день. Участок 6 сот., квадратной формы 20*30 с небольшой террасированностью. Коммуникации: - электричество -15 кВт- водоснабжение - городская вода- канализация - уборная- газ - по соседней улице. Из плодовых деревьев - гранат и грецкий орех. На участке стоит сгоревший дом из ракушки, требующий демонтажа. Гараж из инкерманского камня с погребом, плиты перекрытия монолит, металл. ворота. Подъезд до участка асфальт. В шаговой доступности грибной лес. Магазины, аптека, рынок. До центра Севастополя - 20 мин. Подходит для наличного расчета и под ипотеку.... >>
<https://www.century21.ru/nedvizhimost/inkerman-prodaza-uchastka-6sot>

[illegible][illegible]