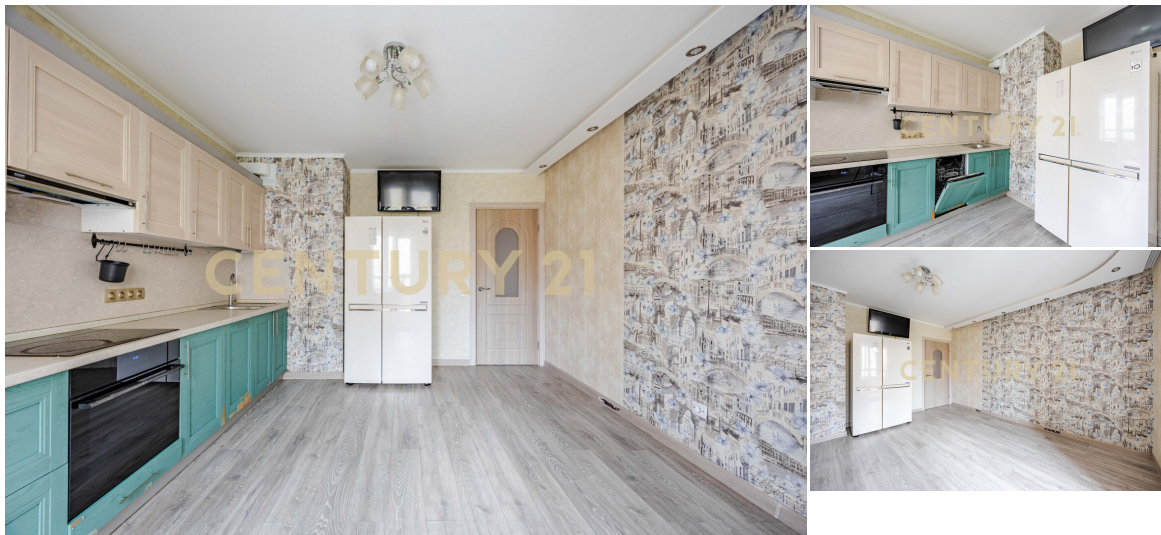


<https://www.century21.ru/nedvizhimost/arenda-2-komnatnoi-kvartiry-588m2-218-etaz>

Всеволожский р-н, Всеволожский, Шоссе в Лаврики ул., 55



В современном доме, расположенном в пешей доступности от станции метро Девяткино, сдается уютная просторная двухкомнатная квартира. Дом кирпично-монолитный построен в 2016 году. Квартира двухсторонняя, расположена на 2 этаже, окна выходят во двор. Общая площадь квартиры 58,8 кв. м. Кухня-гостиная - 16,9 кв.м. Из кухни выход на застекленную лоджию. Просторная прихожая. Комнаты изолированные, площадь комнат - 12,4+17,3 кв.м. Санузел отдельный, отделан кафелем. Ванная также отделана кафелем. В комнатах и кухне на стенах обои, на полу ламинат. В комнатах сделан свежий косметический ремонт. В кухне-гостиной и комнате имеется теплый пол. Квартира частично меблирована. Кухня оснащена встроенной кухней, холодильником, плитой с духовым шкафом,... >>

<https://www.century21.ru/nedvizhimost/arenda-2-komnatnoi-kvartiry-588m2-218-etaz>



Артамонова Татьяна
Ведущий эксперт

☎ +7 (812) 940-21-00

✉ artamonova.tatyana@century21.ru

