

Продажа участка, 1сот.

14 000 000 ₺

1 сот. ? ? ?

село Уютное, Сакский район, Крымская улица, 2



Грищенко Сергей Александрович
Агент

+7 (978) 009-20-70
grischenko.sergey@century21.ru

Лот №3542. Объект по размеру 6 га продаётся частично 1 га. В продаже земельный участок рядом с городом Евпатория. Категория земель: Земли населенных пунктов-Особенности:- Можно размещать капитальные строения-Участок ровный, правильной формы- Виден с оживлённой трассы, что обеспечивает дополнительный поток клиентов- До моря 4 км до розового озера 5 км-Использование: отлично подходит для современного виноградарства, пасеки, эко-фермы или коттеджного поселка.-Инженерные коммуникации:- Свет и центральное водоснабжение в 200 м от точки подключения-Возможность сделать скважинуДанный участок — отличное предложение для реализации агропредприятий или малого бизнеса с удобным доступом и хорошей инфраструктурой.Звоните , если есть вопросы , ответчу. >> <https://www.century21.ru/nedvizhimost/ul-krymskaia-prodaza-ucastka-1sot>



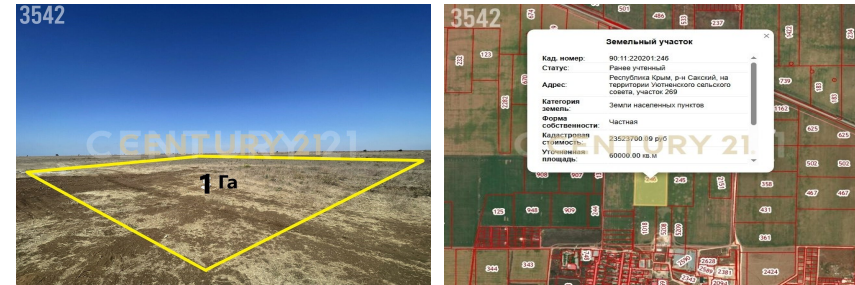
- Продажа участка +7 (978) 009-20-70
- Продажа участка +7 (978) 009-20-70
- Продажа участка +7 (978) 009-20-70
- Продажа участка +7 (978) 009-20-70
- Продажа участка +7 (978) 009-20-70
- Продажа участка +7 (978) 009-20-70
- Продажа участка +7 (978) 009-20-70
- Продажа участка +7 (978) 009-20-70
- Продажа участка +7 (978) 009-20-70
- Продажа участка +7 (978) 009-20-70
- Продажа участка +7 (978) 009-20-70

Продажа участка, 1сот.

14 000 000 ₺

1 сот. ? ? ?

село Уютное, Сакский район, Крымская улица, 2



Грищенко Сергей Александрович
Агент

+7 (978) 009-20-70
grischenko.sergey@century21.ru

Лот №3542. Объект по размеру 6 га продаётся частично 1 га. В продаже земельный участок рядом с городом Евпатория. Категория земель: Земли населенных пунктов-Особенности:- Можно размещать капитальные строения-Участок ровный, правильной формы- Виден с оживлённой трассы, что обеспечивает дополнительный поток клиентов- До моря 4 км до розового озера 5 км-Использование: отлично подходит для современного виноградарства, пасеки, эко-фермы или коттеджного поселка.-Инженерные коммуникации:- Свет и центральное водоснабжение в 200 м от точки подключения-Возможность сделать скважинуДанный участок — отличное предложение для реализации агропредприятий или малого бизнеса с удобным доступом и хорошей инфраструктурой.Звоните , если есть вопросы , ответчу. >> <https://www.century21.ru/nedvizhimost/ul-krymskaia-prodaza-ucastka-1sot>



- Продажа участка +7 (978) 009-20-70
- Продажа участка +7 (978) 009-20-70
- Продажа участка +7 (978) 009-20-70
- Продажа участка +7 (978) 009-20-70
- Продажа участка +7 (978) 009-20-70
- Продажа участка +7 (978) 009-20-70
- Продажа участка +7 (978) 009-20-70
- Продажа участка +7 (978) 009-20-70
- Продажа участка +7 (978) 009-20-70
- Продажа участка +7 (978) 009-20-70
- Продажа участка +7 (978) 009-20-70