

## Вся недвижимость

<https://www.century21.ru/nedvizhimost/2-komnatnoi-kvartiry-64m2-312-etaz>

## 30 000 ₽ в месяц

  $64\text{M}^2$ 
 3
  2

Махачкала г., Ботлихский, Ленинский район,  
Насрутдинова проспект, 57



**Абаева Ирина  
Александровна**  
Ведущий эксперт

**+7 (928) 511-72-01**  
**abaeva.irina@century21.ru**

Сдаётся в долгосрочную аренду евро 2-х комнатная квартира, расположенная на 3-ем этаже 12-ти этажного многоквартирного дома по адресу: г. Махачкала, пр. Насруiddнова, д.57 (ЖК «Алые паруса»). Основные характеристики: общая площадь 64 м2; в квартире свежий ремонт, никто не проживал; есть вся необходимая мебель и техника; совмещённый санузел; индивидуальное отопление. Район с хорошо развитой социальной инфраструктурой. Рядом находится мечеть Пророка Исы (а.с.), удобный доступ к пляжу и активным зонам отдыха, включая спортивные площадки. Вся необходимая для комфортного проживания социальная инфраструктура находится в шаговой доступности (школы, детские сады, остановки общественного транспорта). 100% комиссия Звоните! В Ваш CENTURY 21.... >> <https://www.century21.ru/nedvizhimost/arenda-2-komnatnoi-kvartiry-64m2-312-etaz>

[illegible]

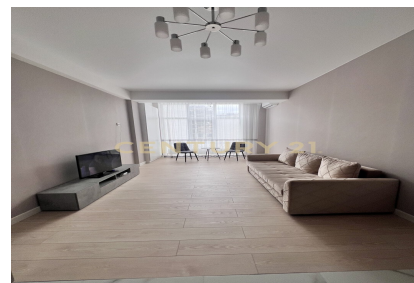
## Вся недвижимость

<https://www.century21.ru/nedvizhimost/2-komnatnoi-kvartiry-64m2-312-etaz>

**30 000 ₽ в месяц**

64M<sup>2</sup> 3 2

Махачкала г., Ботлихский, Ленинский район,  
Насрутдинова проспект, 57



**Абаева Ирина  
Александровна**  
Ведущий эксперт

**+7 (928) 511-72-01**  
**abaeva.irina@century21.ru**

Сдаётся в долгосрочную аренду евро 2-х комнатная квартира, расположенная на 3-ем этаже 12-ти этажного многоквартирного дома по адресу: г. Махачкала, пр. Насруiddнова, д.57 (ЖК «Алые паруса»). Основные характеристики: общая площадь 64 м2; в квартире свежий ремонт, никто не проживал; есть вся необходимая мебель и техника; совмещённый санузел; индивидуальное отопление. Район с хорошо развитой социальной инфраструктурой. Рядом находится мечеть Пророка Исы (а.с.), удобный доступ к пляжу и активным зонам отдыха, включая спортивные площадки. Вся необходимая для комфортного проживания социальная инфраструктура находится в шаговой доступности (школы, детские сады, остановки общественного транспорта). 100% комиссия Звоните! В Ваш CENTURY 21... >> <https://www.century21.ru/nedvizhimost/arenda-2-komnatnoi-kvartiry-64m2-312-etaz>

[illegible]