

# CENTURY 21

Capital Petersburg

## Продажа 1-комнатной квартиры 33.8м<sup>2</sup>, 2/10 этаж

### 5 950 000 ₽

33.8м<sup>2</sup>

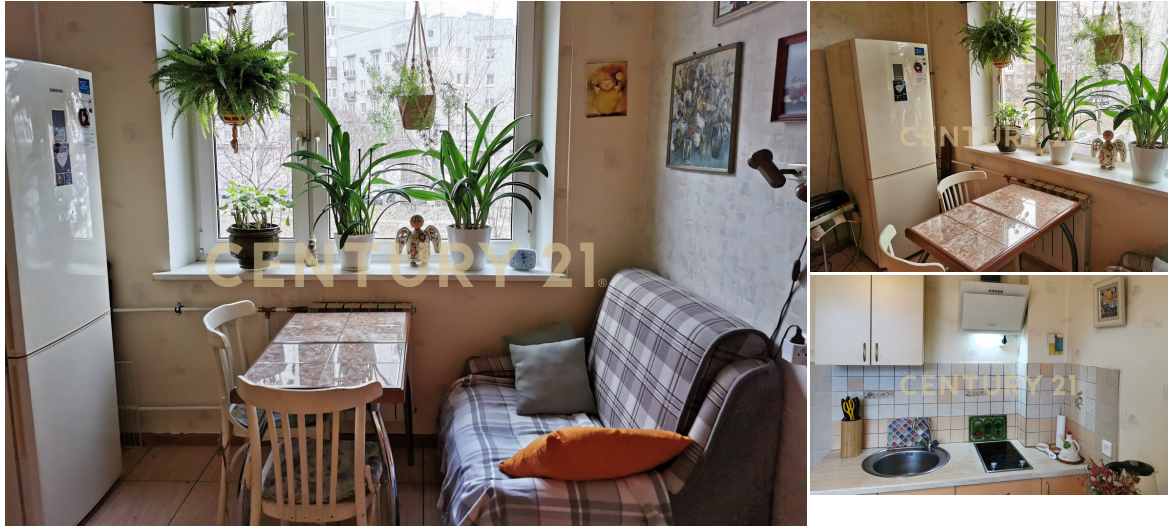
2

1

Санкт-Петербург, Невский, Невский, Ворошилова ул., 3, к 2, литера А

[https://www.century21.ru/nedvizhimost/sankt-peterburg-prodaza-1-komnatnoi-kvartiry-](https://www.century21.ru/nedvizhimost/sankt-peterburg-prodaza-1-komnatnoi-kvartiry-338m2-210-etaz)

338m2-210-etaz



Уютная однокомнатная квартира в панельном доме 1992 года постройки. Общая площадь квартиры 33,8 кв. м., в том числе площадь комнаты – 17,6 кв.м, кухня - 8,8 кв.м. В квартире произведена замена труб, радиаторов, установлены стеклопакеты. Санузел совмещенный, в санузле установлен бойлер. В квартире кабельный интернет. Квартира в отличном состоянии - заходи и живи. В подарок покупателю остается встроенная кухня. На площадке отделены три квартиры, которые закрываются отдельной дверью, что обеспечивает дополнительную безопасность. Хорошее ЖСК, в парадной всегда чисто, все системы жизнеобеспечения дома находятся под постоянным контролем правления ЖСК. Дом находится в глубине уютного зеленого двора. Дом расположен в районе с развитой инфраструктурой... >>

<https://www.century21.ru/nedvizhimost/sankt-peterburg-prodaza-1-komnatnoi-kvartiry-338m2-210-etaz>



**Артамонова Татьяна**  
Ведущий эксперт

+7 (812) 940-21-00

[artamonova.tatyana@century21.ru](mailto:artamonova.tatyana@century21.ru)

